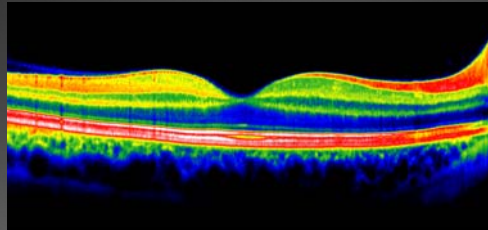


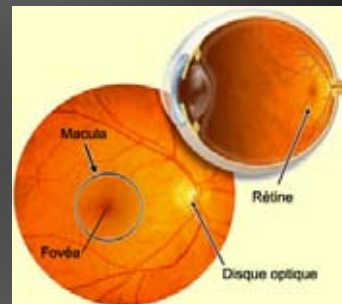
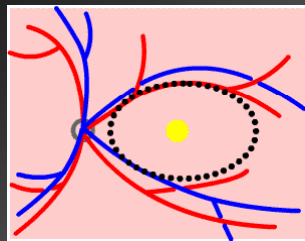
## L'œdème maculaire du diabétique

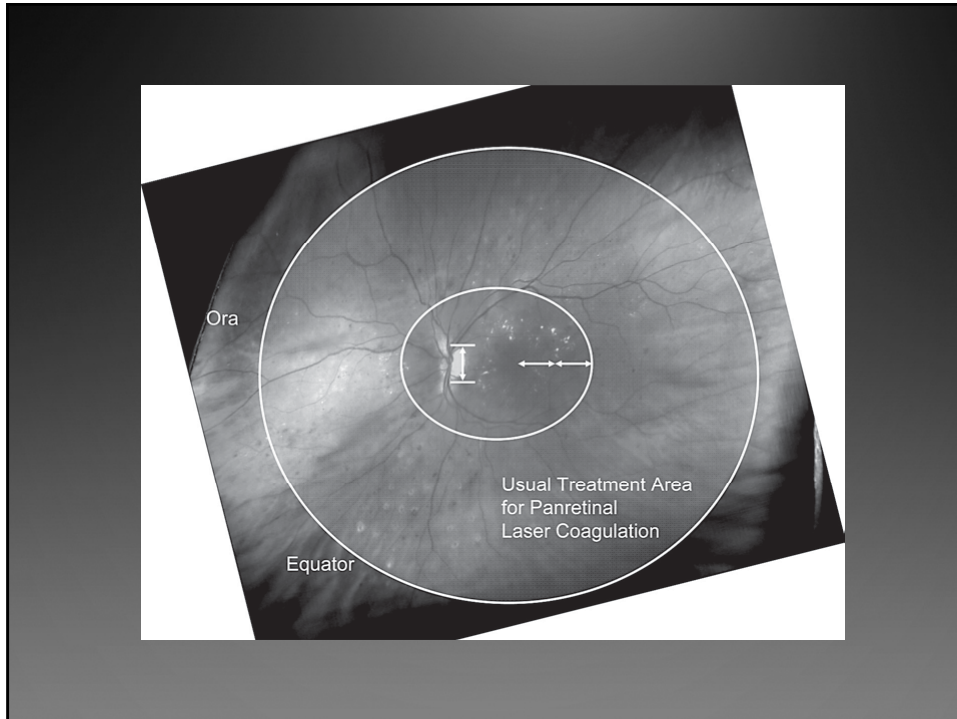


H. Roux, MD  
C. Tabatabay, MD, PD  
Clinique d'ophtalmologie

LIOM - Avril 2009

## La Macula Ø 5.5mm





# La fovea

Ø 1.5mm / 50 000 cônes sur total 5 millions

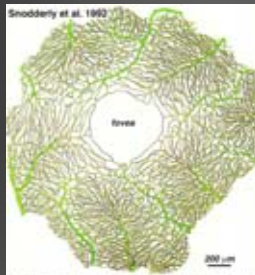
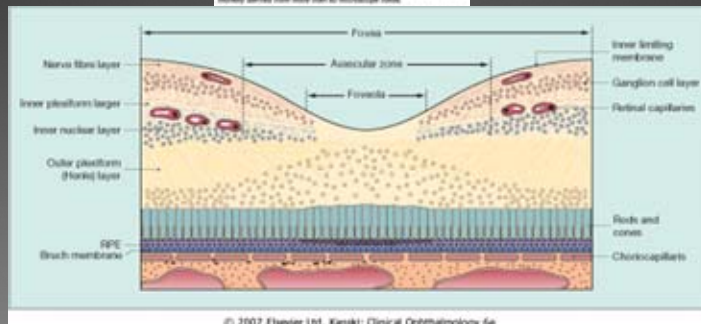
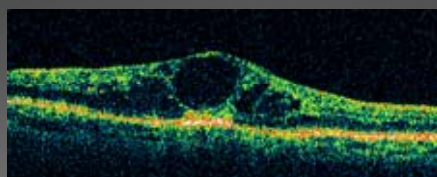


Fig. 46 Diagram of the retinal vasculature around the fovea in the fovea monkey derived from more than 40 stereoscopic films.



## œdème maculaire diabétique



### Introduction:

≈ 24 million Américains - environ 1 million d'individus en France  
 ¼ (5.7 million) ne le savent pas!

Chaque 24 heures:

- \* > 4000 adultes sont diagnostiqués
- \* ≈ 50 adultes deviennent aveugles
- \* ≈ 200 décès

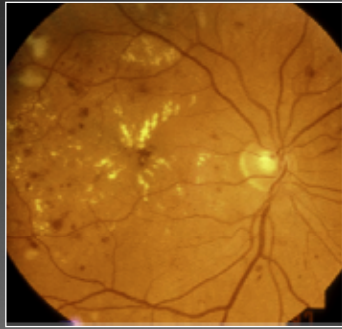
When he looks at the  
 newspaper, some letters are  
 blurred, some are missing.

This is because  
 he is looking  
 through fluid

## Maculopathie Diabétique

Augmente avec la sévérité de la RD

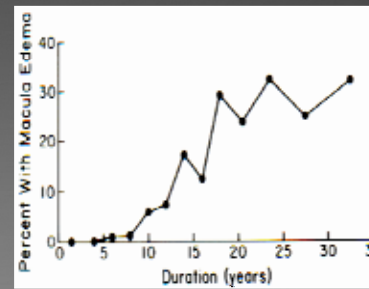
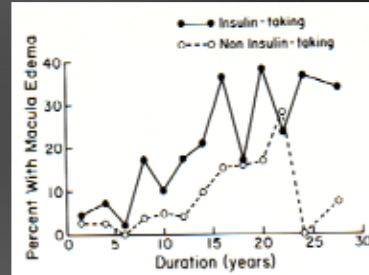
2 à 6% c/o background  
70 à 74% c/o prolifératives



- la durée du diabète

Type I: 29% après 20 ans

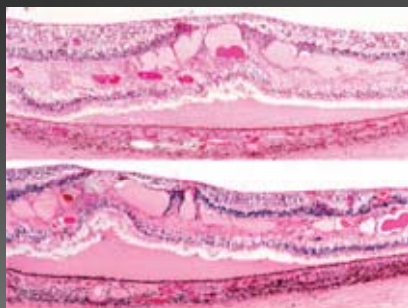
Type II: 28% après 20 ans



## Œdème maculaire diabétique

A n'importe quelle stade de la rétinopathie diabétique.

Accumulation de fluide initialement dans les couches plexiformes internes et externes (hyperperméabilité vasculaire)



ŒDEME MACULAIRE

↓

Épaississement de la membrane  
basale des capillaires rétinien  
Perte des péricytes  
Raréfaction endothéliale

↓

Hyperperméabilité capillaire

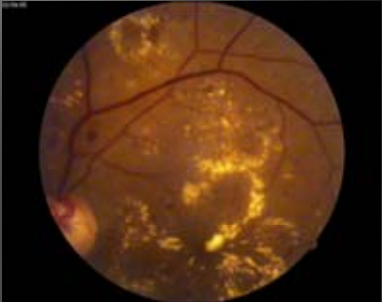

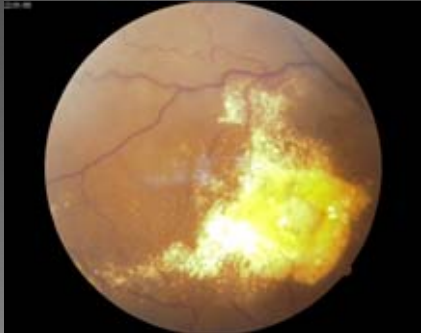



Facteurs influençant l'OMD

Incidence d'un OMD augmente avec:

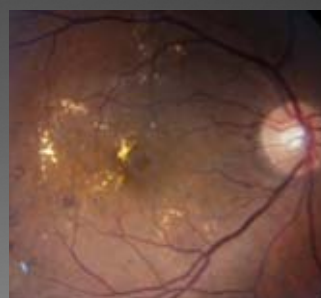
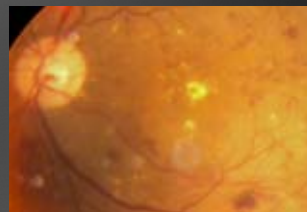
- Hb A1C élevé
- Sévérité de la RD
- Durée du diabète
- Pression artérielle diastolique élevée
- Sexe (plus fréquent chez les femmes)
- HTA, grossesse, protéinurie

Wisconsin Epidemiologic Study of DR  
Klein R et al. *Ophthalmology* 1998;105:1801-1815

## Œdème maculaire diabétique Pathogenèse - histologie

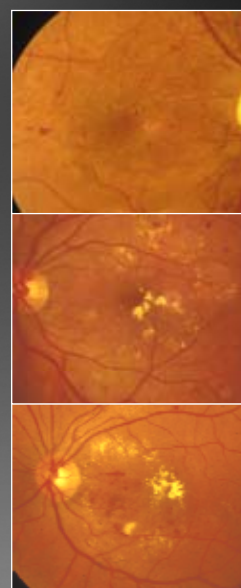
- ✓ Œdème intracellulaire rétinien
  - Fermeture capillaire
  - hypoxie tissulaire
- ✓ Œdème extracellulaire
  - dilatation vasculaire
  - régulation anormale du débit sanguin
  - perméabilité anormale des capillaires
  - micro-anévrismes
  - vaisseaux collatéraux intrarétiniens
- ✓ Traction vitréo-maculaire
- ✓ Altérations de la BHR



## Classification Internationale de AAO - Sévérité

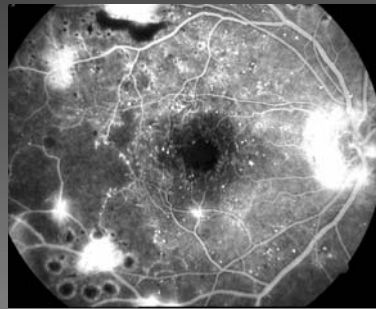
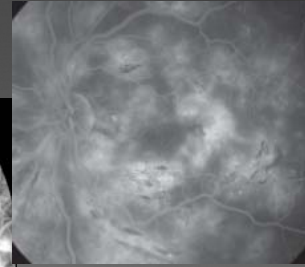
- ✓ Minime: Épaississement rétinien et exsudats lipidiques à distance du centre maculaire
- ✓ Modéré: Épaississement rétinien et exsudats lipidiques juxtafovéolaires
- ✓ Sévère: Épaississement rétinien et exsudats lipidiques sousfovéolaires

*International Clinical Diabetic Retinopathy and DME Disease Severity Scale  
Wilkinson et al., Ophthalmology 2003*



## Classification selon localisation

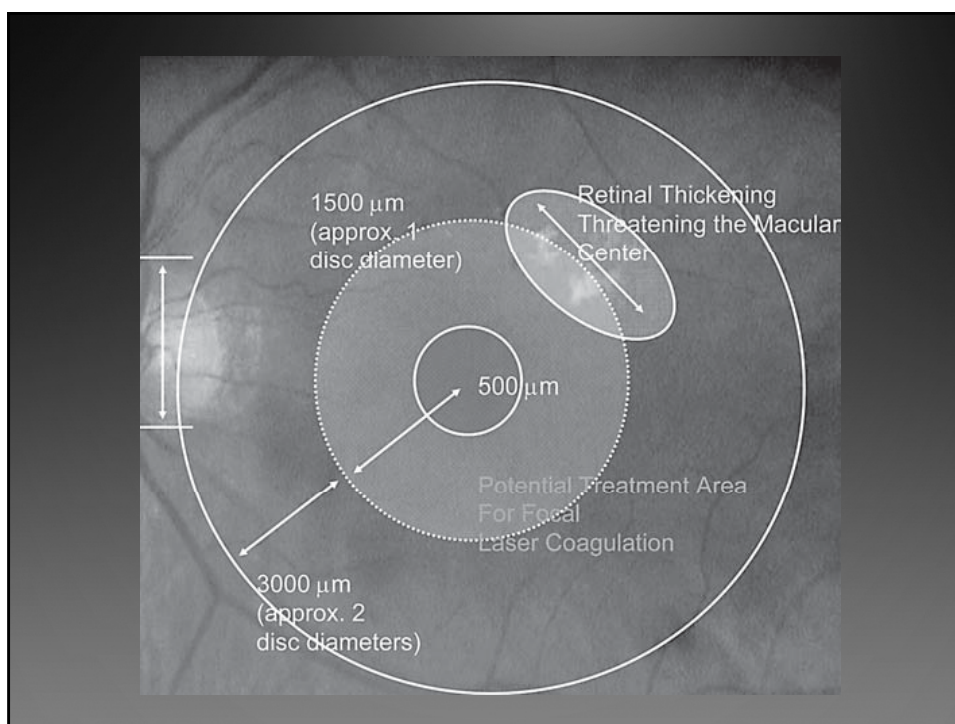
- OM focale
- OM diffus
- Maculopathie ischémique
- Occlusion étendues  
des capillaires maculaires



## OMD tractionnel

- Rare, < 5% des OMD
- RDP
- Au décours de la PRP



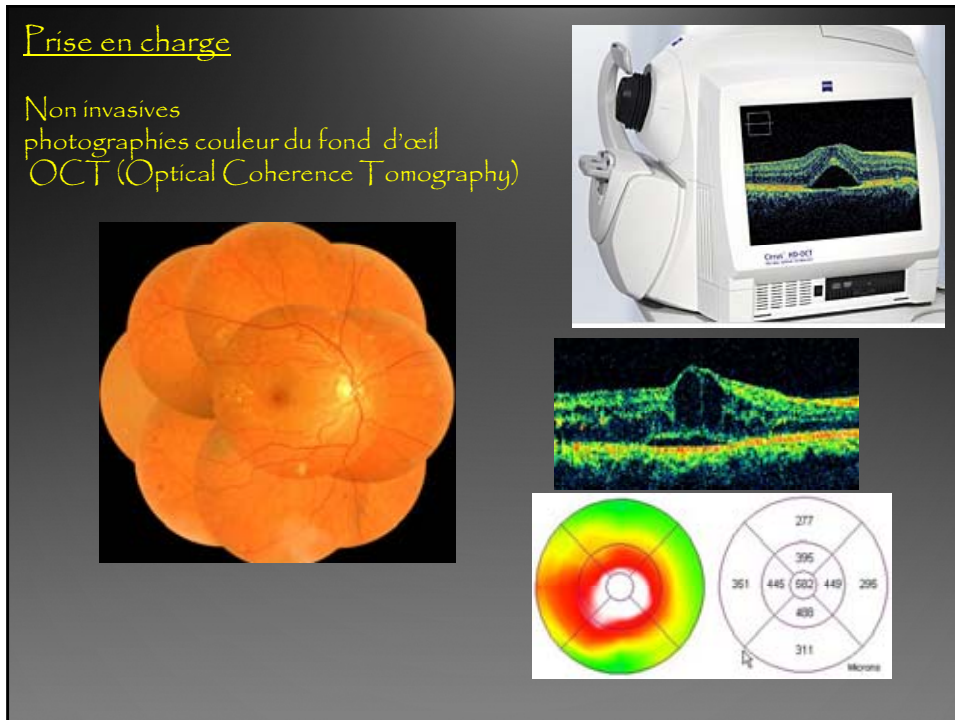
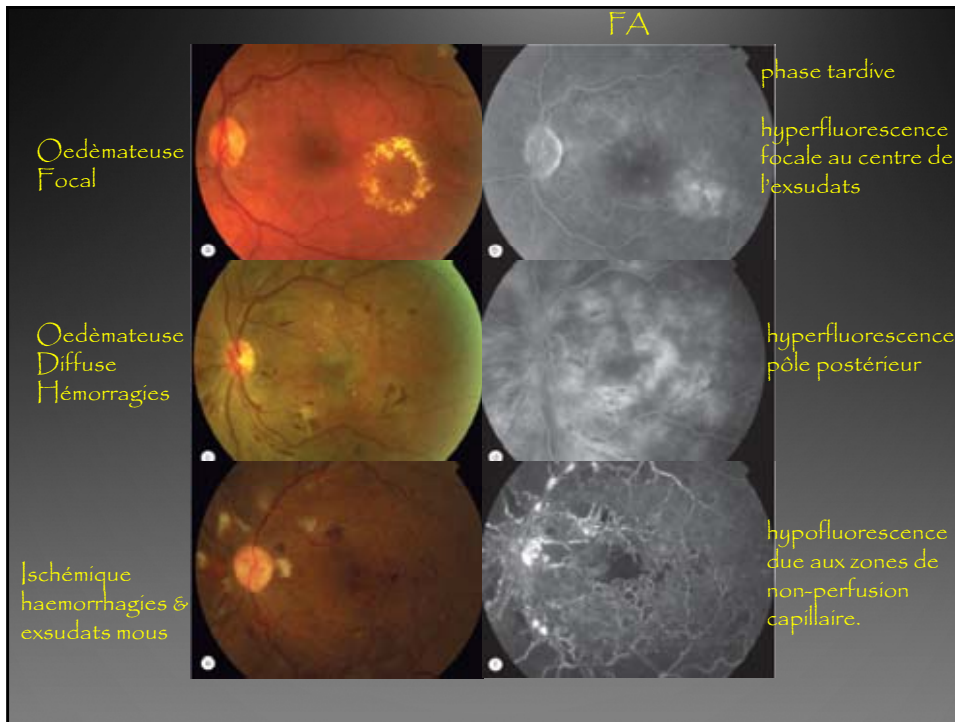


### Clinically Significant Macular Oedema

- ✓ Épaississement rétinien à moins de 500 μm du centre de la macula
- Ou*
- ✓ Exsudats durs situés à moins de 500 μm du centre de la macula associés à un épaississement rétinien.
- Ou*
- ✓ Toute zone d'épaississement rétinien de 1 diamètre papillaire ou plus, situé à moins de 1 diamètre papillaire du centre de la macula.







Merci!